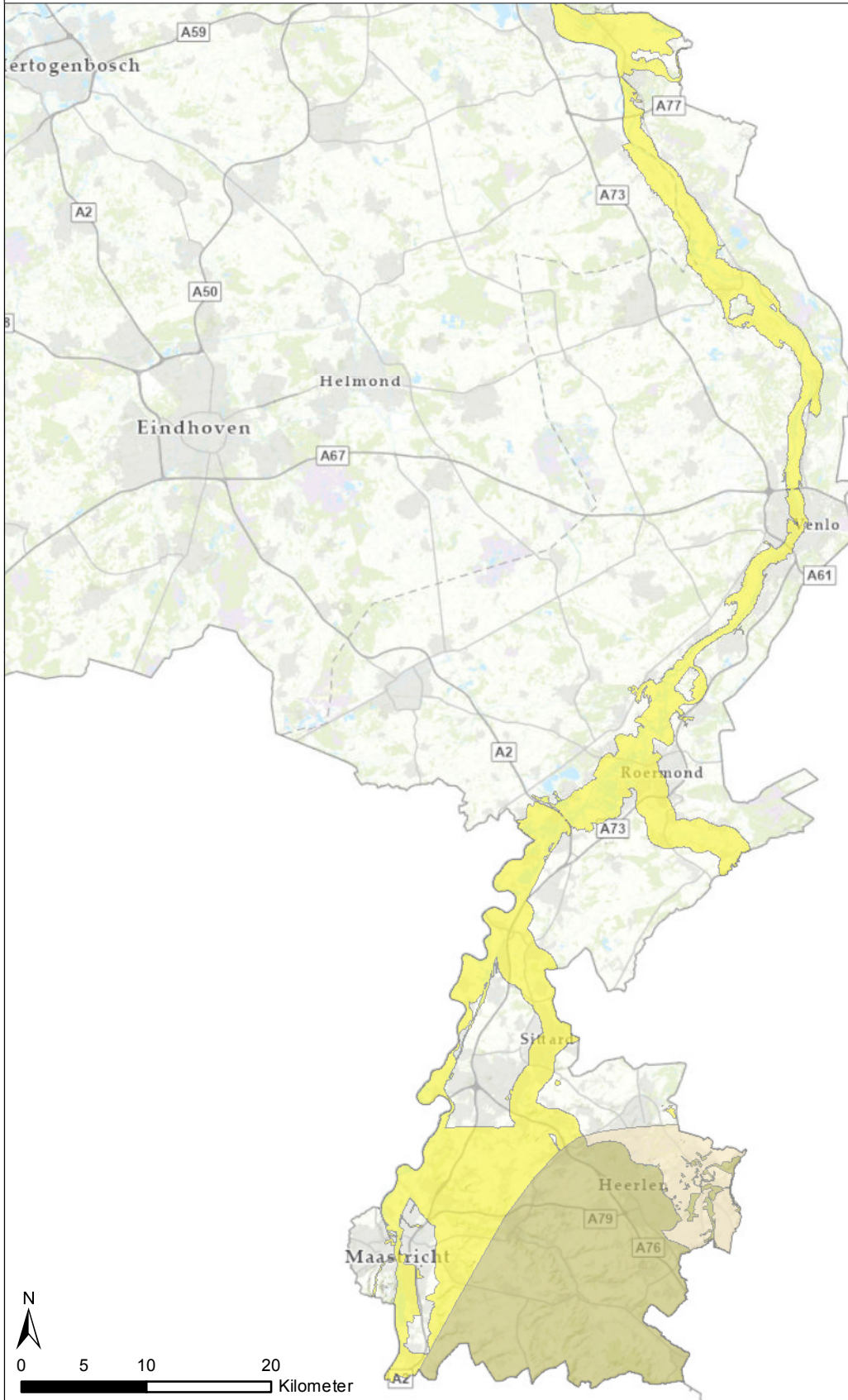


# Schadegebied Limburg en het onbedijkte deel langs de Maas in Noord-Brabant


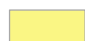
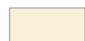


Rijksdienst voor Ondernemend  
Nederland



Esri Nederland, Community Map Contributors

## Gebiedsomschrijving

-  Gebied combinatie van overstroming en afstromend water (veroorzaakt door extreme regenval)
-  Gebied overstroming
-  Gebied afstromend water (veroorzaakt door extreme regenval)

Datum: 10-08-2021  
Status: v9 definitief

RVO.nl: Afdeling Data, Team Analytics I & 2

